

ミュゼプラチナム 店内メディア

ターゲット

10代・20代・30代女性

店舗数

全国約180店舗

期間

1週間～1ヶ月間

実施料金

サンプリング @70(最低出稿金額 ¥1,050,000～)
店内POP設置 @10,000(最低出稿金額 ¥500,000～)
タッチ&トライ @50,000(最低出稿金額 ¥1,000,000～)

MUSEE
PLATINUM
ミュゼプラチナム



- ・290万人以上の会員数を誇る脱毛サロン「ミュゼプラチナム」での広告メディア
- ・サンプリング、タッチ&トライ、店内POP設置、店内放送等のインストアメディア
- ・会員サイトバナー、メルマガ等のアウトストアメディアもご用意しております
- ・月間平均来店者数 平均40万人
- ・平均滞在時間 45分
- ・上記料金、仕様は2017年4月時点のものです。最新の内容につきましては都度お問い合わせください

- ・上記料金に消費税は含まれておりません
- ・事前にクライアントおよび商材・ビジュアル審査がございます
- ・掲載された内容は予告なく変更になる場合がございますので、詳細はお問い合わせください

ファストネイル 店内メディア・アプリ広告

ターゲット

20代・30代女性

店舗数

40店舗(首都圏34店舗・東海2店舗・関西4店舗)

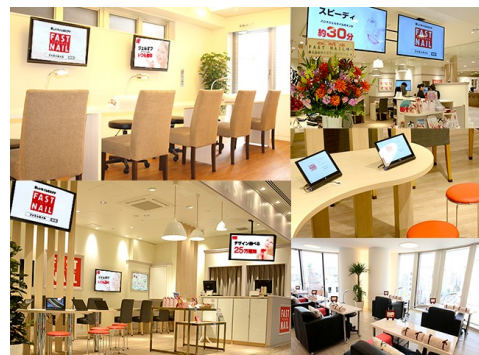
期間

4週間(スタート日要調整)

実施料金

試供品サンプリング @60(最低出稿金額 ¥300,000～)
冊子・チラシサンプリング @100(最低出稿金額 ¥500,000～)
店頭ビジョン広告 ¥600,000/4週間 ¥150,000/1週間
予約アプリ広告(バナー+記事付き) ¥300,000
予約アプリ広告(バナー+アンケート付き) ¥450,000

FAST
ファストネイル
NAIL



- ・ファストネイル店内におけるサンプリング、CM放送、アプリ内広告
- ・1か月の来店者数 4万人
- ・店頭ビジョン広告 放送秒数15秒、放映回数4回/1H(音声は流れません)
- ・ファストネイルアプリDL数 約8万
- ・上記料金、仕様は2017年4月時点のものです。最新の内容につきましては都度お問い合わせください

- ・上記料金に消費税は含まれておりません
- ・事前にクライアントおよび商材・ビジュアル審査がございます
- ・掲載された内容は予告なく変更になる場合がございますので、詳細はお問い合わせください

居酒屋モンテローザグループ テーブルビジョン

ターゲット

20代・30代・40代男性

店舗数

1都3県約600店舗

期間

2週間

放映開始日

任意での立ち上げ可能

放映回数

1端末平均 12回/h

実施料金

¥750,000



- ・居酒屋チェーン「モンテローザ」グループ(白木屋、魚民、笑笑、千年の宴)での広告メディア。
- ・総テーブルビジョン台数は約18,000台
- ・広告表示条件は一定時間端末に触れていない待機状態のスクリーンセーバーに表示されます
- ・オーダー端末広告、箸袋コスター広告、サンプリング等の様々なプランもご用意しております
- ・音声は流れません
- ・上記料金、仕様は2017年4月時点のものです。最新の内容につきましては都度お問い合わせください

- ・上記料金に消費税は含まれておりません
- ・事前にクライアントおよび商材・ビジュアル審査がございます
- ・掲載された内容は予告なく変更になる場合がございますので、詳細はお問い合わせください

ターゲット

オールターゲット

モニター数

657パネル

期間

1ヶ月間(毎月1日スタート)

実施料金

¥1,450,000



- ・三井住友銀行・千葉銀行・京葉銀行・埼玉縣信用金庫施設内に設置されたデジタルサイネージ広告
- ・15秒×3回/h
- ・月間の来店者数は、820万人以上
- ・音声は銀行内の環境に配慮した音量での放映となります(埼玉縣信用金庫は音声が流れません)
- ・上記料金、仕様は2017年4月時点のものです。最新の内容につきましては都度お問い合わせください

- ・上記料金に消費税は含まれておりません
- ・事前にクライアントおよび商材・ビジュアル審査がございます
- ・掲載された内容は予告なく変更になる場合がございますので、詳細はお問い合わせください

劇場内TVモニター広告

明治座 館内TV

ターゲット

50代・60代・70代男女

設置場所

明治座1階,3階,4階

期間

1ヶ月間(任意での立ち上げ可能)

実施料金

¥250,000



- ・明治座ラインナップ情報専用モニターを活用したサイネージ媒体
- ・放映回数 15秒×12回/h
- ・月間来場者数 約42,000人
- ・公演プログラム広告、チケット袋広告、サンプリング等の様々なプランもご用意しております
- ・音声あり
- ・上記料金、仕様は2017年4月時点のものです。最新の内容につきましては都度お問い合わせください

- ・上記料金に消費税は含まれておりません
- ・事前にクライアントおよび商材・ビジュアル審査がございます
- ・掲載された内容は予告なく変更になる場合がございますので、詳細はお問い合わせください

ターゲット

20代・30代・40代男性

店舗数

全国5店舗

期間

2週間／4週間(毎月1日スタート)

実施料金

2週間 ¥1,640,000／4週間 ¥2,280,000



- ・ヤマダ電機都市型店舗「LABI」の外壁に設置された屋外ビジョン企画(東京2店舗、大阪、仙台、高崎)
- ・15秒×4回/h
- ・音声あり
- ・上記料金、仕様は2017年4月時点のものです。最新の内容につきましては都度お問い合わせください

- ・上記料金に消費税は含まれておりません
- ・事前にクライアントおよび商材・ビジュアル審査がございます
- ・掲載された内容は予告なく変更になる場合がございますので、詳細はお問い合わせください

ターゲット

20代・30代・40代男性

店舗数

全国114店舗

期間

2週間(毎週土曜日)

実施料金

15秒 ¥1,026,000



- ・ヤマダ電機店頭大型テレビを活用したサイネージ企画
- ・15秒×2回/h
- ・全国114店舗でのモニター台数5,000台以上、1店舗の大型テレビ平均設置台数は40～50台
- ・音声あり
- ・上記料金、仕様は2017年4月時点のものです。最新の内容につきましては都度お問い合わせください

- ・上記料金に消費税は含まれておりません
- ・事前にクライアントおよび商材・ビジュアル審査がございます
- ・掲載された内容は予告なく変更になる場合がございますので、詳細はお問い合わせください