

# ファミリーマート レジ画面広告 & 店内CM

## ターゲット

オールターゲット

## 店舗数

全国約16,000店舗

## 放送・放映期間

1週間

## 放送・放映開始日

毎週火曜日

## 放送・放映回数

レジ液晶 5回/h 店内CM 4回/h

## 実施料金

¥1,830,000



- レジ液晶 静止画(音声無し)12秒表示×5回/h
- 店内CM 15秒CM×4回/h、または30秒CM×2回/h
- 平均来客数 884人(1店舗平均/日)
- 年代別購入者層 20代以下 25%、30代 35%、40代 25%、50代以上 15%
- ※上記料金は2018年7月時点のものです。店舗数の増加に伴い、料金が改訂される場合がございます

•上記料金は消費税は含まれておりません  
•事前にクライアントおよび商材・ビジュアル審査がございます  
•掲載された内容は予告なく変更になる場合がございますので、詳細はお問い合わせください

# ローソン レジ画面広告

## ターゲット

オールターゲット

## 店舗数

全国約13,000店舗

## 放映期間

1週間

## 放映開始日

毎週火曜日

## 放映回数

8回/h

## 実施料金

静止画 ¥1,200,000 / 動画 ¥1,500,000



- ・15秒×8回/h
- ・音声は流れません 無音声の仕様でデータをご用意ください
- ・平均来客数 約800人(1店舗平均/日)
- ・年代別購入者層 20代以下 27%、30代 40%、40代 18%、50代以上 15%
- ・上記料金、仕様は2018年4月時点のものです。最新の内容につきましては都度お問い合わせください

- ・上記料金に消費税は含まれておりません
- ・事前にクライアントおよび商材・ビジュアル審査がございます
- ・掲載された内容は予告なく変更になる場合がございますので、詳細はお問い合わせください

## ターゲット

オールターゲット

## 店舗数

全国約2,000店舗

## 放映期間

1週間

## 放映開始日

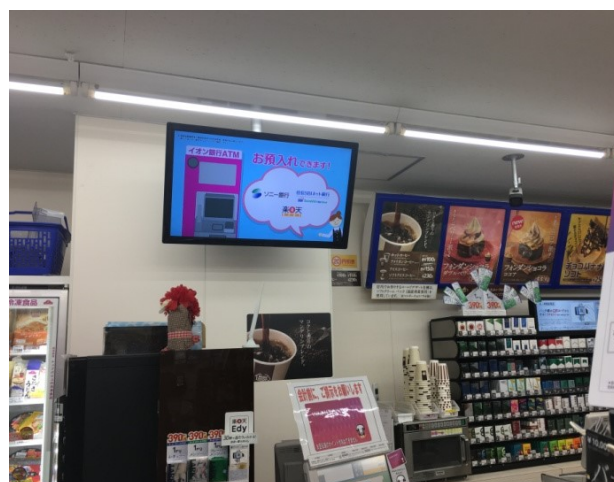
毎週火曜日

## 放映回数

12回/h

## 実施料金

¥2,000,000



- ・店内レジ付近の視認性が高い位置に32インチモニターを設置
- ・放送秒数 15秒
- ・放送回数 12回/h (26:00~28:00は放送休止)
- ・音声は流れません
- ・上記料金、仕様は2017年4月時点のものです。最新の内容につきましては都度お問い合わせください

- ・上記料金に消費税は含まれておりません
- ・事前にクライアントおよび商材・ビジュアル審査がございます
- ・掲載された内容は予告なく変更になる場合がございますので、詳細はお問い合わせください